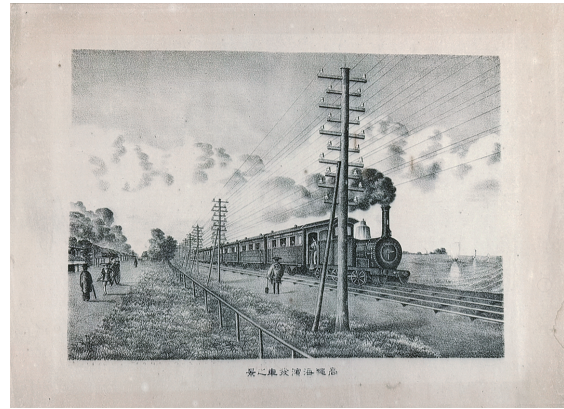
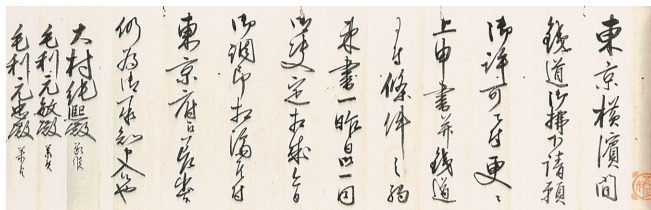




1579 吉田初三郎他観光案内鳥瞰図 二八点



1578 高縄海濱発車之景 一枚  
明治期 37×48 cm



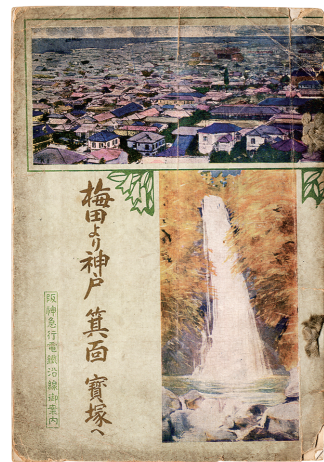
1581 京浜間鉄道払下之件回状 一卷



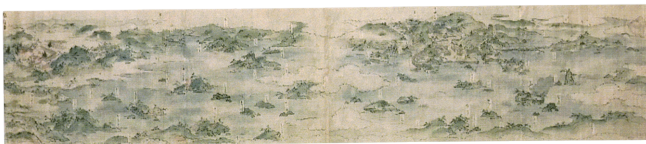
1580 京都附近交通絵図 一枚  
吉田初三郎 戦前 76×107 cm



1583 京阪電車線路案内 一冊  
関口貞雄編 京阪電鉄 大正三年



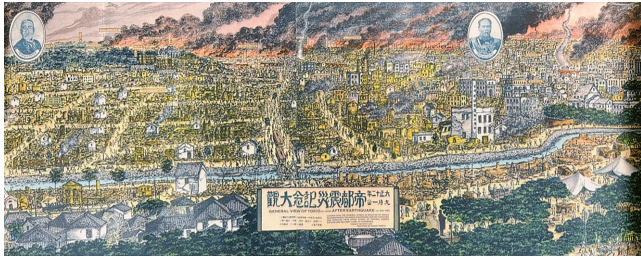
1582 阪神急行電鉄御案内 一冊  
梅田より神戸箕面宝塚へ 大正十年



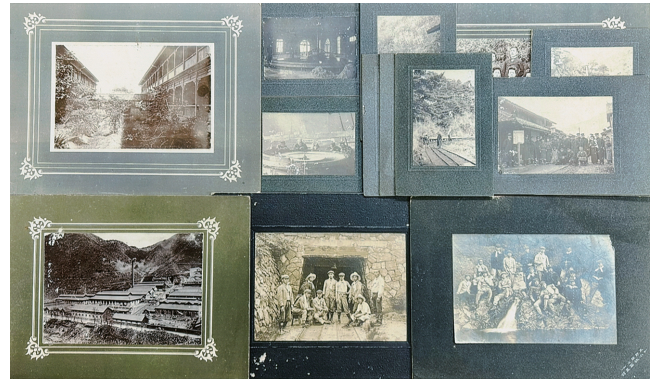
1585 塩竈・松嶋摺物肉筆帖 一帖  
摺物二十一点 肉筆二十六点



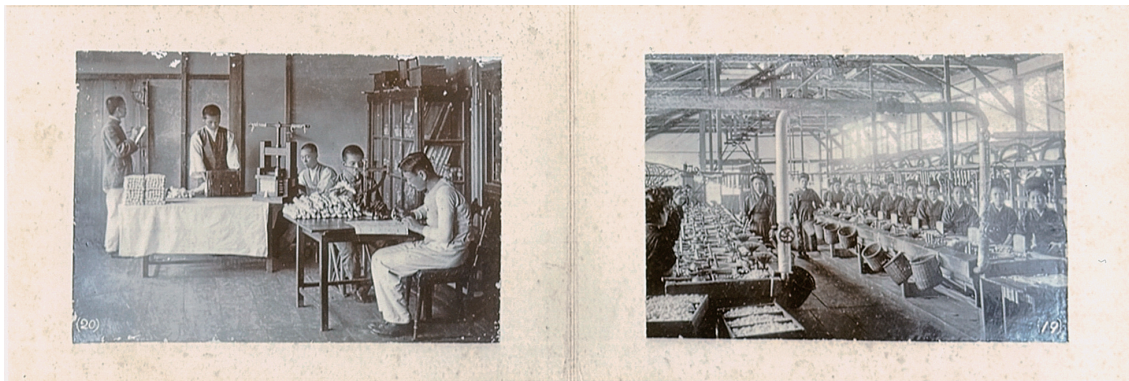
1584 戦前乗車券・絵葉書・パンフコレクション 一箱



1587 帝都震災記念大観 一巻  
田畑花山画 陸軍借行社 大正十二年 38.5×215cm



1586 生野銀山古写真 一三枚

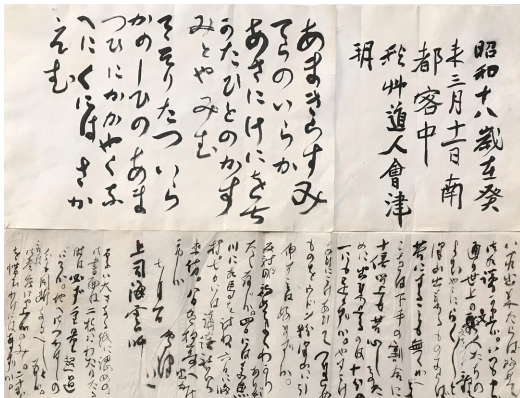


1588 城丹蠶業講習所 写真帖 一帖  
明治期 二十六枚



1590 水族館案内  
橋本才八編 明治三十六年  
東洋一・日本初の堺水族館案内

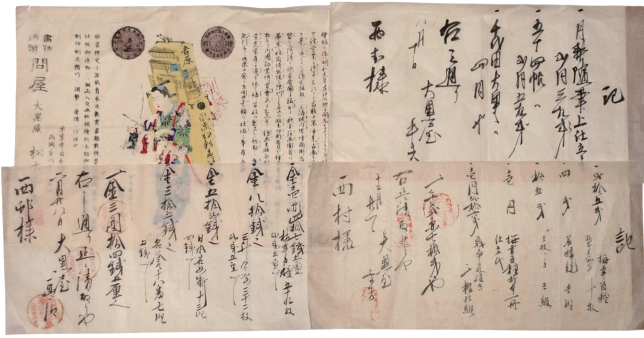
一冊



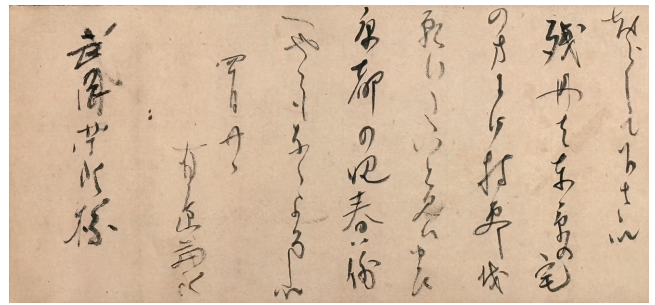
1591 会津八一書状 二通  
上司海雲宛



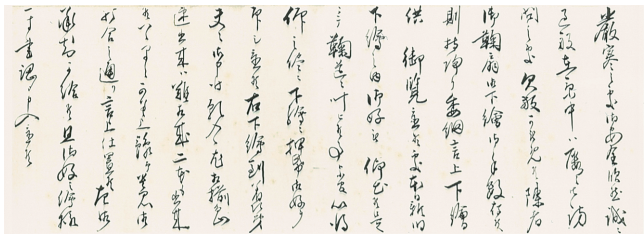
1589 良燧合資会社 マッチ木製看板 一枚  
明治期 名誉金牌受領 約43×60cm



1593 書物問屋 大黒屋書籍代金記 四枚  
東京両国 大黒屋松木平吉 月耕隨筆他 引札一枚共



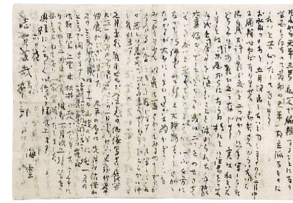
1592 有島武郎尺牘 一卷  
本紙約17.5×160cm



1595 堀河康隆書状 一卷  
飛鳥井雅望宛  
蹴鞠に就いて明治天皇の御意を拝伺した報告



1594 東京銀座 共隆社口上摺物 一枚  
稗史出版社 柳亭種彦誌 月耕他画  
明治十八年 17×51cm



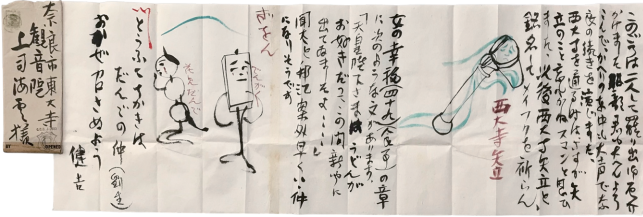
1596 上司海雲書状 二通  
志賀直哉・鶴藤先生宛



1597 上司海雲宛書状他 二〇枚  
竹久夢二毛筆書状一通



1598 土井虎賀壽書簡 東大寺別当上司海雲宛 一二二通  
土井は京都学派の哲学者 東大寺の委嘱で「大方広仏華嚴經」独語訳を完成させた



1600 杉本健吉書状 二通  
 上司海雲宛絵入書状他



1599 杉本健吉絵入他書状 一八通  
 東大寺上司海運宛



1601 河合卯之介書状 四通  
 海雲和上宛絵入二通他



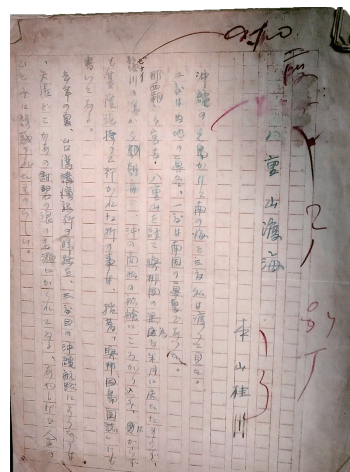
1603 淡島寒月画幅 一幅  
 玩具十二支 筆彩画 27×43 cm  
 人魚洞 (川崎巨泉) 蔵



1602 宇治揚馬帖 一帖  
 京都 龍文堂安之介 伊東富太郎宛  
 昭和三十年 肉筆十四図



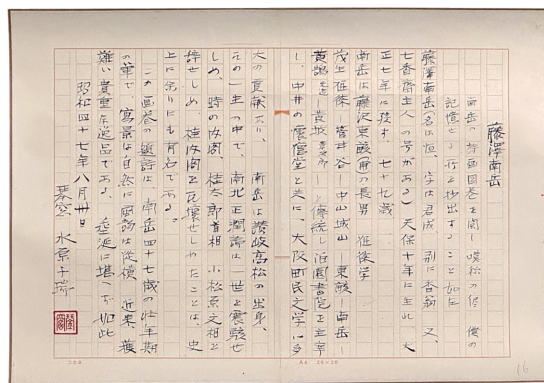
1605 日本古風俗女姿 一帖  
 湯川松堂画 二十図  
 明治三十五年頃



1604 八重山渡海 五枚  
 本山桂川原稿  
 「八重山渡海」ペン書五枚完 戦前  
 民族研究 長崎市の人



1607 須田刻太絵入書状 三通  
東大寺上司海雲 新藤管長宛



1606 水原琴窓 書 一卷  
昭和四十七年 藤沢南岳について 子・水原渭江



1610 山下清 風景画



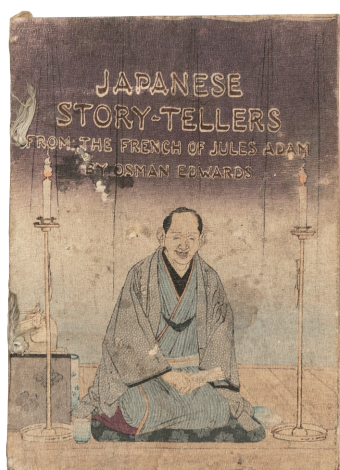
1609 川西英 肉筆画 二枚  
サーカス・静物 15×15cm他



1612 池田満寿夫画額 一面  
「夏女'84」一九八四年 44×32cm



1611 柴崎風岬旧蔵資料 一括  
主宰「日本漆器新聞」「汎工芸」  
高村豊周他原稿 直原玉青他交友画家色紙短冊



1614 (英) ちりめん本 日本のお家  
明治三十二年 長谷川武次郎刊 一冊



1613 (英) ちりめん本 子供たちの日本  
W. H. スミス夫人著  
明治二十八年 長谷川武次郎刊 一冊