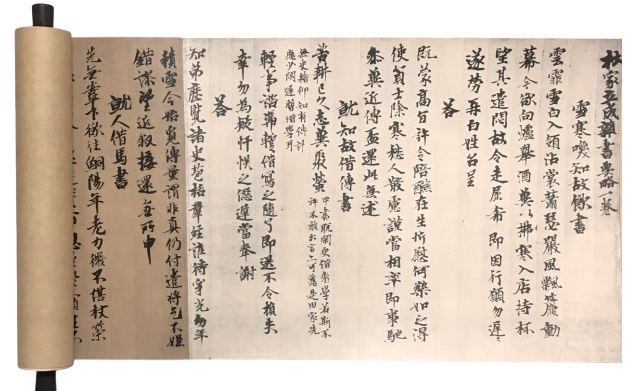




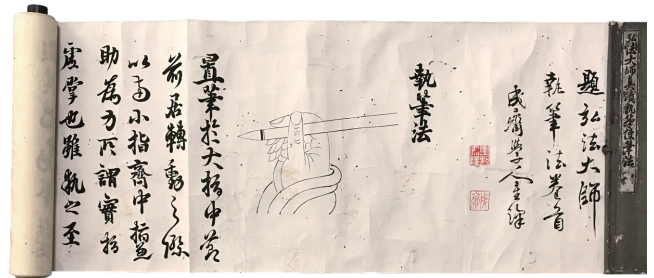
1652 剛柔流拳法 三戰之形・セーエンチン之形 一冊
 上野澄水口授 大木二郎述編 神道天心流拳法練成会本部



1651 杜家立成雜書要略 一卷
 南都秘極第一集 大正十年 解説付



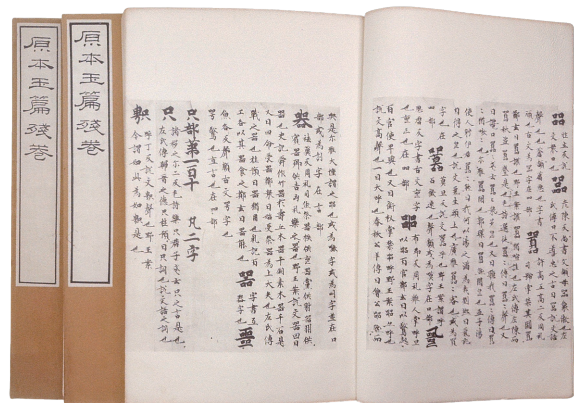
1655 古典保存会叢書 三二冊
 一巻 大正~昭和初期刊



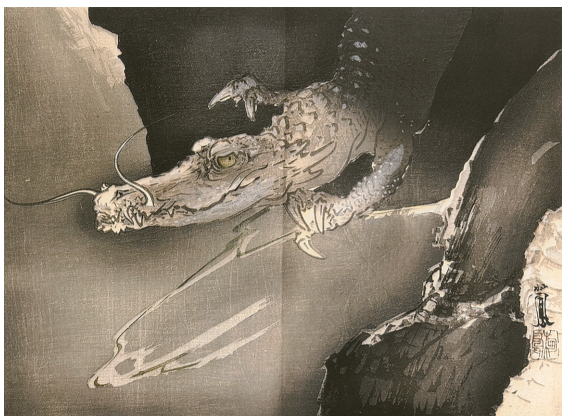
1654 弘法大師真蹟執筆使筆法 一卷
 明治大正頃複製



1657 日蓮聖人御伝木版画 三三冊
 宗祖六百五拾遠忌御報恩記念 木版画



1656 原本玉篇殘卷 三冊
 複製



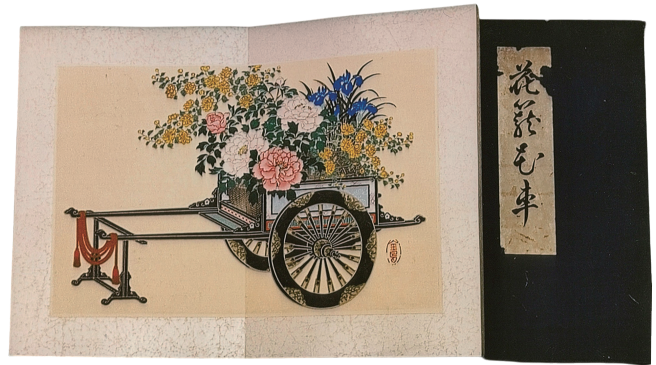
1659 栖鳳画伯十二支帖 一帖
 竹内栖鳳



1658 景年花鳥画譜 四冊
 明治二十四年 元映



1661 古制徴證
今泉雄作 明治三十六、四十二年
多色木版摺
五冊



1660 花籠花車 一冊
竹下金鳥画 木版画十八枚入 昭和九年



1663 賣扇庵 扇面画譜 四冊
宮脇新兵衛 木版彩刷百図 芸艸堂 明治三十四年



1662 ちくさの薫 一帖
鍋井克之・木村莊八共編 近藤八寶堂 創作図案
木版画二十五枚貼付 昭和八年



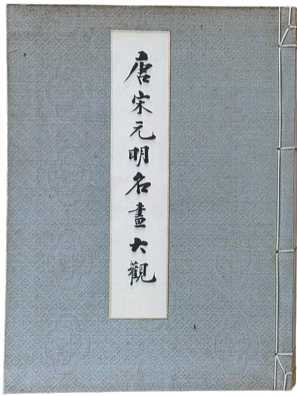
1666 大丸呉服店ポスター 一枚
蕉園画 99×66cm



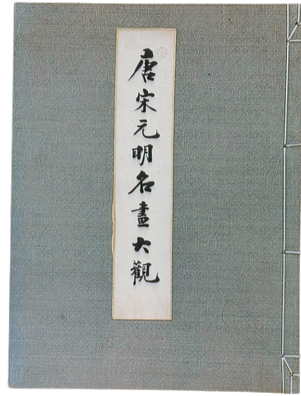
1664 ちんわん唄 三四枚
浪華趣味 旧同楽宗開宗七周年 大宝事
記念会 高橋松之助編刊 大正十五年刊



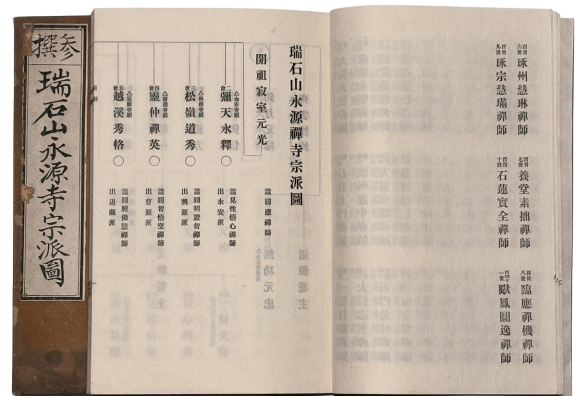
1665 上方趣味 五二冊
大正四年、昭和十四年 木版表紙



1668 唐宋元明名画大観
大塚巧藝社



二冊



1667 瑞石山永源寺宗派図

二冊

山田義徳編 永源寺紀綱條 大正十四年刊



1670 時代珍製百種

一組

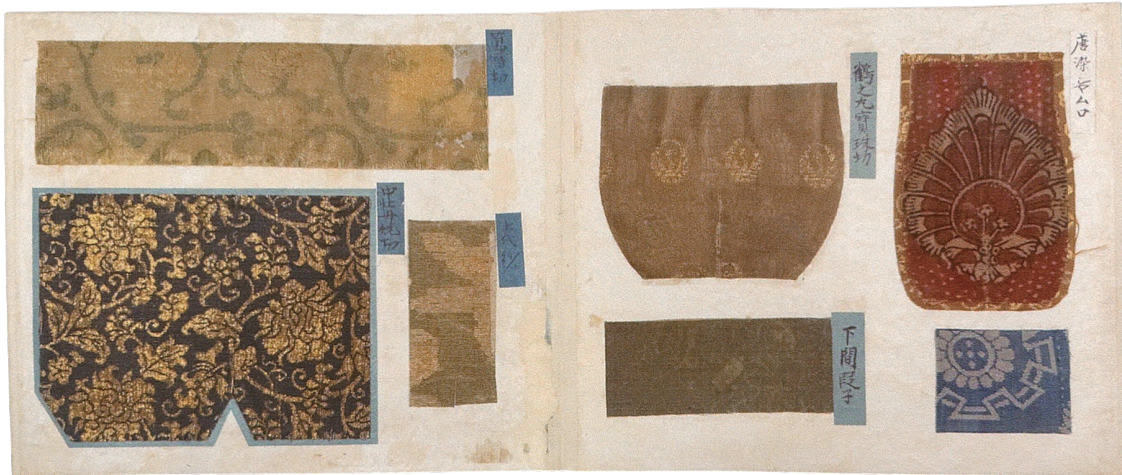
島岡周助 昭和十四年



1669 東瀛珠光

六冊

審美書院



1671

銘物裂帖

十四丁

一帖



1673

須田剋太陶器作品

一点



1672

河内木綿
藍染筒描布団地

「鳳凰」164×131cm

一枚



1675

源氏かるた

江戸後期刊 読札・取札各五十四枚揃
元木箱共

一組



1674

蒔絵双六盤

駒各十五個 木箱入

一組



1677

漢画像磚 六博人物馬図

伝河南省出土 前漢時代 藤沢一夫解説付

102 × 28 × 7 cm

一面



1676 数寄屋おこし絵図

一組

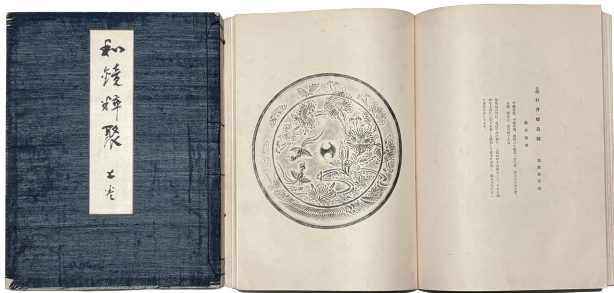
鈴木行三編輯 昭和六年刊行 三味社 五十八点揃



1678 古瓦



一棟



1680 和鏡粹聚

二冊

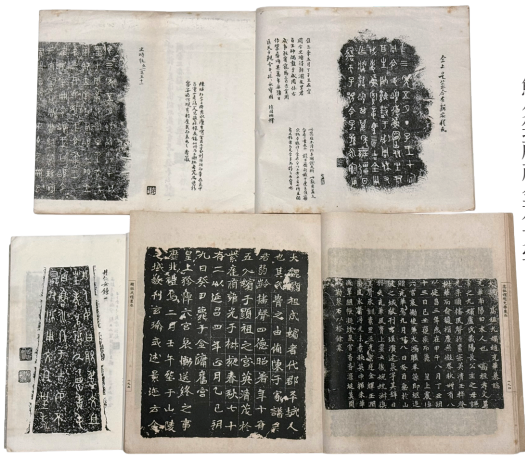
広瀬都巽 昭和十六年



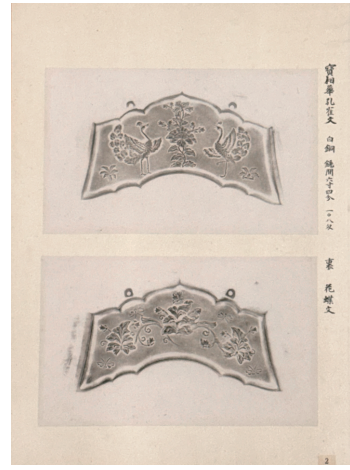
1679 古瓦古鏡資料

一括

秦漢瓦当図付



1682 簠齋吉金錄・漢魏六朝家墓遺文図録他
鮑少筠所藏金石文字
八冊



1681 磐拓集
昭和十年序 八十七点
三冊



1684 版木 徂徠先生文集解
文化頃 存卷ノ一・十八・十七丁
卷ノ二十一・十二・四十五
三枚



1683 朝鮮列聖朝陵行図
大正十五年 翰南書林
一一五・付一一五
一〇枚



1686 朝鮮本版木 雲窩集
卷四 三十三・三十四 両面
一枚



1685 版木 帆足先生文集
江戶後期 存卷一・十五・十六 卷二・二十一・二十二・二十五・二十六・二十九・三十
四枚



1687 絵本勇大功記版木
両面四丁分 18.5×35.5cm



二枚